

Persönliches Budget

Darum geht es in diesem Kurs:

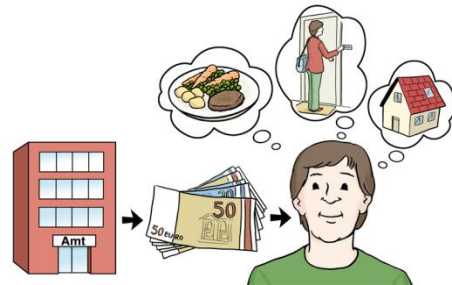
Es gibt ein besonderes Geld.

Das Geld ist für Menschen mit Behinderung.

Damit sie ihr Leben selbst bestimmen können.

Das Geld heißt:

Persönliches Geld



In schwerer Sprache heißt das Geld:

Persönliches Budget

Budget ist ein Fremd-Wort für Geld.

Das spricht man so aus:

Büdschee

Was wird alles in dem Kurs gemacht?

Wir erklären das Persönliche Budget.

Und wir geben Antworten auf Ihre Fragen.

Zum Beispiel:

- Wofür kann ich das Persönliche Budget bekommen?
- Wer bezahlt mein Persönliches Budget?
- Wer hilft mir bei dem Antrag?
- Was ist ein Teilhabe-Plan?
Wer hilft mir dabei?



Der Kurs Persönliches Budget ist für Menschen mit Behinderung
und für Menschen ohne Behinderung.

Wann ist der Kurs Persönliches Budget?

Es gibt 3 Möglichkeiten:

- **Am 21. März 2017.**
- **Am 8. Mai 2017**
- **Am 8. Juni 2017.**

Sie können sich ein Datum aussuchen.

**An jedem Datum geht der Kurs
von 16:00 Uhr bis 17:30 Uhr.**

Der Kurs ist im ZsL Mainz.

Was kostet der Kurs?

20 Euro

Wenn Sie Mitglied beim ZsL Mainz sind:
Dann müssen Sie nur 18 Euro bezahlen.



Bis wann muss ich mich anmelden?

- **Wenn Sie am 21. März kommen wollen:
Dann müssen Sie sich bis zum 17. Februar anmelden.**
- **Wenn Sie am 8. Mai kommen wollen:
Dann müssen Sie sich bis zum 5. April anmelden.**
- **Wenn Sie am 8. Juni kommen wollen:
Dann müssen Sie sich bis zum 12. Mai anmelden.**

Wie kann ich mich anmelden?

Für die Anmeldung gibt es ein besonderes Blatt.

Sie finden das Anmelde-Blatt auf der letzten Seite.

Bitte drucken Sie das Anmelde-Blatt aus.

Füllen Sie alles auf dem Anmelde-Blatt aus.

Wichtig ist:

Sie müssen das Anmelde-Blatt unterschreiben.

Sonst gilt Ihre Anmeldung nicht!

Bitte schicken Sie uns das Anmelde-Blatt.

Die Adresse steht auf dem Anmelde-Blatt.



Bevor sie sich anmelden:

Auf den nächsten Seiten stehen noch mehr wichtige Infos.

Bitte lesen sie alle Infos.

Wichtige Infos zum Kurs Persönliches Budget

Das Geld für den Kurs Persönliches Budget

Wenn Sie sich angemeldet haben:

Dann schicken wir Ihnen eine Rechnung.

- **Wenn Sie am 21. März kommen wollen:**

**Dann müssen Sie das Geld
bis zum 24. Februar 2017
auf unser Konto überweisen.**

Der Name und die Nummer
von unserem Konto
stehen auf der Rechnung.

Das Diagramm zeigt eine Schablone für eine Überweisung. Oben steht 'Überweisung'. Darunter befinden sich verschiedene Zeilen mit gestrichelten Linien für den Namen des Empfängers und den Betrag. Ein zentrales Feld ist für den Betrag in Euro (€ EUR) vorgesehen, gefolgt von einer Reihe von Ziffernfeldern für die Kontonummer. Die gesamte Schablone ist auf einem gelben Hintergrund dargestellt.

Wenn Sie das Geld nach dem 24. Februar 2017 bezahlen:

Dann gilt Ihre Anmeldung nicht!

Dann können Sie nicht bei dem Kurs mitmachen!

- **Wenn Sie am 8. Mai kommen wollen:**

**Dann müssen Sie das Geld
bis zum 12. April 2017
auf unser Konto überweisen.**

Der Name und die Nummer
von unserem Konto
stehen auf der Rechnung.

Dieses Diagramm ist identisch mit dem ersten Diagramm und zeigt eine Schablone für eine Überweisung mit den gleichen Feldern für Name, Betrag und Kontonummer auf gelbem Hintergrund.

Wenn Sie das Geld nach dem 12. April 2017 bezahlen:

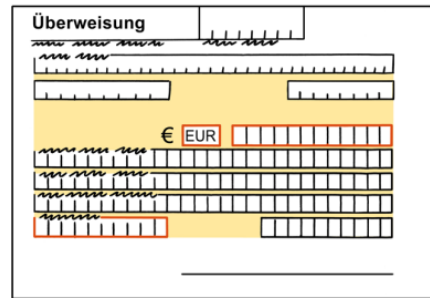
Dann gilt Ihre Anmeldung nicht!

Dann können Sie nicht bei dem Kurs mitmachen!

- **Wenn Sie am 8. Juni kommen wollen:**

**Dann müssen Sie das Geld
bis zum 19. Mai 2017
auf unser Konto überweisen.**

Der Name und die Nummer
von unserem Konto
stehen auf der Rechnung.



The diagram shows a typical German bank transfer form titled 'Überweisung'. It includes fields for the recipient's name, the amount in Euros (€ EUR), and the recipient's account number. The form is divided into sections with horizontal lines for text entry.

Wenn Sie das Geld nach dem 19. Mai 2017 bezahlen:

Dann gilt Ihre Anmeldung nicht!

Dann können Sie nicht bei dem Kurs mitmachen!

Ihre Anmeldung

Wenn wir Ihre Anmeldung bekommen haben:

Dann schreiben wir Ihnen das.

Wir schicken Ihnen eine E-Mail.

Daten-Schutz

Das heißt:

Wir gehen gut mit Ihren Daten um.

Ihre Daten sind zum Beispiel:

- Ihr Name
- Ihre Adresse

Außer uns darf niemand Ihre Daten lesen.

In schwerer Sprache heißt das:

Wir halten uns an die **Daten-Schutz-Gesetze**.



Das kann passieren:

Der Kurs findet nicht statt.

Zum Beispiel:

- Weil der Lehrer vom Kurs krank geworden ist.
- Weil sich weniger als 6 Personen angemeldet haben.

Wenn der Kurs nicht statt-findet:

Dann schreiben wir Ihnen eine E-Mail.

Und Sie bekommen das Geld für den Kurs zurück.

Wenn Sie nicht kommen können:

Dann müssen Sie uns das schreiben.

Zum Beispiel in einer E-Mail.

In schwerer Sprache heißt das:

Sie schreiben eine Absage.



Was passiert mit dem Geld für den Kurs?

Dafür gibt es 3 Möglichkeiten.

Wichtig ist:

Wann schreiben Sie die Absage?

Wieviel Tage sind es noch bis zum Kurs-Tag?

Das sind die 3 Möglichkeiten:

- Wenn es noch 14 Tage bis zum Kurs-Tag sind:
Dann bekommen Sie das ganze Geld zurück.
- Wenn es weniger als 14 Tage
und mehr als 7 Tage bis zum Kurs-Tag sind:
Dann bekommen Sie die Hälfte vom Geld zurück.
- Wenn es weniger als 7 Tage bis zum Kurs-Tag sind:
Dann bekommen Sie Ihr Geld nicht zurück.

Sie kommen nicht zum Kurs?

Und Sie haben vorher keine Absage geschrieben?

Dann bekommen Sie Ihr Geld auch nicht zurück.



Warum behalten wir das Geld?

Sie haben Ihre Absage zu spät geschrieben.

Oder Sie haben gar keine Absage geschrieben.

Deshalb konnten wir Ihren Platz in dem Kurs nicht mehr für eine andere Person anbieten.

Wie komme ich zum ZsL Mainz?

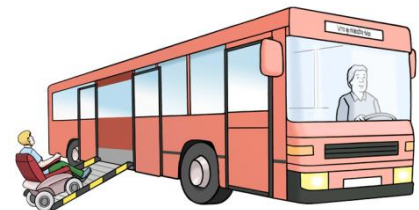
- Sie können mit dem Bus kommen.

Der Bus hat die Nummer 58 oder 70.

An dieser Halte-Stelle steigen Sie aus:

Main-Straße / Bewegungs-Zentrum Mainz

Die Halte-Stelle ist genau vor dem ZsL.



- Sie können mit dem Auto kommen.

Aber Sie können nicht beim ZsL parken.

Sie müssen in der Nähe parken.

Zum Beispiel in der Nahe-Straße und in der Goethe-Straße.

Oder in der Wallau-Straße.



Auf unserer Internet-Seite ist ein Teil vom Stadt-Plan Mainz.

Dort ist das ZsL zu sehen.

Unsere Internet-Seite heißt:

www.zsl-mainz.de

Klicken Sie links unten auf **Kontakt / Impressum**.

Dann klicken Sie auf **Weg-Beschreibung zum ZsL Mainz**.

Sie haben noch Fragen?

Dann melden Sie sich bei Johannes Schweizer vom ZsL Mainz.

Telefon-Nummer: **0 61 31 / 14 67 440**

E-Mail-Adresse: **j.schweizer@zsl-mainz.de**

Die Bilder in diesem Text sind von: © Lebenshilfe für Menschen mit geistiger Behinderung
Bremen e.V., Illustrator Stefan Albers, Atelier Fleetinsel, 2013

Anmelde-Blatt

Für den Kurs **Empowerment** im ZsL Mainz.

Der Kurs ist am 16. Mai 2017.

Mein Vor-Name:	
Mein Nach-Name:	
Meine Adresse:	
Meine E-Mail-Adresse:	
Ich bin Mitglied beim ZsL Mainz:	ja nein
Ich möchte ein Mittag-Essen im Landes-Amt für Soziales, Jugend und Versorgung:	ja nein
Datum: und Unterschrift:	

Bitte schicken Sie Anmelde-Blatt an:

ZsL Mainz

Rheinallee 79 – 81

55 118 Mainz

Oder Sie schicken das Anmelde-Blatt als Fax an:

0 61 31 – 14 67 44 40